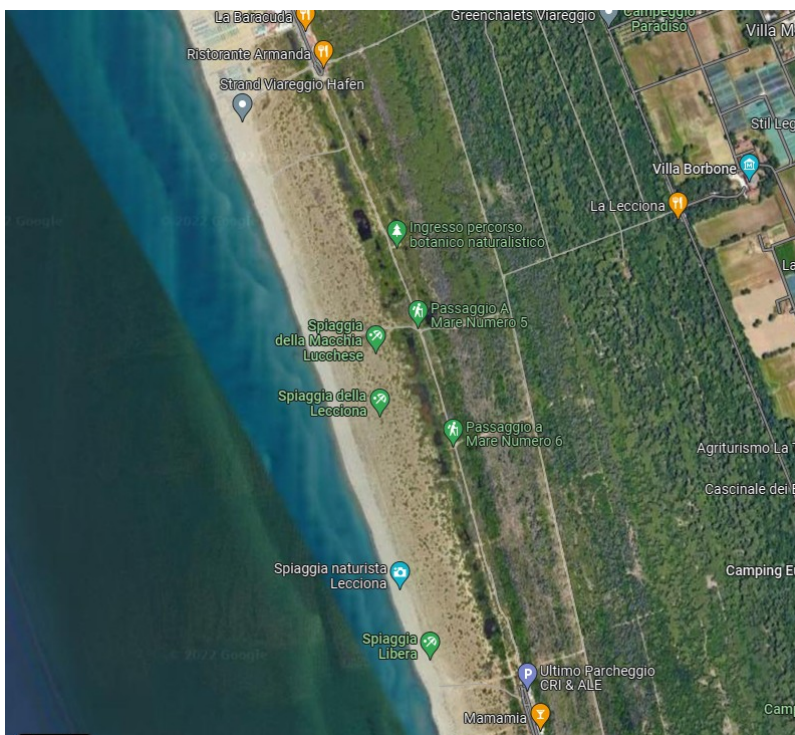




CITTÀ DI VIAREGGIO

SETTORE OPERE PUBBLICHE E PIANIFICAZIONE URBANISTICA

Progetto di Manutenzione Ordinaria del sentiero “Lecciona-Giudicciona”



Allegato C – Computo Metrico LOTTO - 1

PROGETTO DEFINITIVO

Progettazione a cura del Settore Opere Pubbliche e Pianificazione Urbanistica

Ing. Giulia Bernardini | Ing. Eleonora Panettella
Geom. Luca Dal Pino

Responsabile del Procedimento

Arch. Marco Mancino

Dirigente

Arch. Silvia Fontani

Data
Ottobre 2022

Num.Ord. TARIFFA	DESIGNAZIONE DEI LAVORI	DIMENSIONI				Quantità	IMPORTI	
		par.ug.	lung.	larg.	H/peso		unitario	TOTALE
	RIPORTO							
	<u>LAVORI A MISURA</u>							
	Lavori (Cat 1)							
1 22/ 1_01.A04.012.0 01 010	Scavo a sezione ristretta obbligata continua (larghezza fino a m. 1,50) eseguito con mezzi meccanici, in rocce tenere senza l'ausilio di mine, compresi carico, trasporto e scarico dei rifiuti agli impianti autorizzati ai fini del loro recupero o del loro smaltimento. fino alla profondità di m 1,50 Rimozione rilevati di spezzonato di cava					50,00		
	SOMMANO m³					50,00	26,84	1'342,00
2 22/ 1_01.A04.028.0 03 020	SOVRAPREZZI da applicarsi alle voci scavi: per trovanti superiori a mc.0,50					20,00		
	SOMMANO m³					20,00	40,70	814,00
3 Ap030 030	Riempimento di scavi o buche eseguito con mezzi meccanici con granulato di pietra compreso nel prezzo Livellamento avvallamenti					25,00		
	SOMMANO m³					25,00	43,03	1'075,75
4 22/ 1_09.V01.002.0 01 040	Potatura manuale di cespugli fioriferi e non, previa ripulitura dalla vegetazione e dai rifiuti, compreso il carico ed il trasporto dei materiali di risulta ad impianto di smaltimento autorizzato (compost o inceneritore), escluso i costi di smaltimento e tributi, se dovuti. Si misura la proiezione a terra del cespuglio una volta terminata l'operazione di potatura. di altezze diverse					1'000,00		
	SOMMANO m²					1'000,00	4,67	4'670,00
5 22/ 1_22.L03.011.0 01 050	Potatura di piante di pino domestico attraverso il taglio dei rami non idonei alla produzione di pinoli oppure potatura di risanamento e riequilibratura della chioma. Allontanamento ed eliminazione del materiale di risulta o cippatura escluse. eseguita su piante con chioma di diametro inferiore a 8 metri					50,00		
	SOMMANO cad					50,00	17,46	873,00
6 Ap060 060	Regolarizzazione dell'esistente percorso mediante fornitura e posa in opera di granulato di pietra 60/71 con regolarizzazione della superficie di transito tramite stesa di granulato di pietra 25/40 e sabbia, compresa la compattazione con rullo. Spessore fino a 20 cm e sezione di larghezza fino a 3 m.		2500,00	3,000	0,200	1'500,00		
	SOMMANO m³					1'500,00	45,50	68'250,00
7 22/ 1_02.A07.011.0 01 070	Scarrettamento dei materiali di risulta in ambito di cantiere per distanze non superiori a m 50,00. da demolizioni di qualsiasi genere					20,00		
	SOMMANO m³					20,00	42,52	850,40
8 22/	Carico, trasporto e scarico con mezzi meccanici su autocarro con portata mc 3,50							
	A RIPORTARE							77'875,15

Num.Ord. TARIFFA	DESIGNAZIONE DEI LAVORI	DIMENSIONI				Quantità	IMPORTI	
		par.ug.	lung.	larg.	H/peso		unitario	TOTALE
	RIPORTO							77'875,15
1_02.A07.001.0 03 080	SOMMANO m³					20,00		
						20,00	31,11	622,20
9 22/ 1_PPRREC.P17. 05.06 090	Costo per il conferimento dei rifiuti a impianto autorizzato. Terra (compreso il terreno proveniente da siti contaminati), rocce e fanghi di dragaggio materiale di dragaggio, diverso da quello di cui alla voce codice CEER/EER 17 05 05 (riferimento cod. CEER/EER 17 05 06)					20,00		
	SOMMANO Tn					20,00	67,52	1'350,40
	Sicurezza (Cat 2)							
10 F01.007.005 E.R. 100	Innaffiamento anti polvere eseguito con autobotte di portata utile non inferiore a 5 t, compresi conducente, carburante, lubrificante e viaggio di ritorno a vuoto, per ogni ora di effettivo esercizio. Prezzario Reg. Emilia Romagna 2022 - cod. F01.007.005					96,00		
	SOMMANO ora					96,00	37,48	3'598,08
11 22/ 1_17.N06.004.0 01 S.010	Box prefabbricati di cantiere composti da: struttura di base sollevata da terra e avente struttura portante in profilati metallici, copertura e tamponatura con pannelli sandwich autoportanti in lamiera zincata con interposto isolante, pavimentazione in PVC su supporto in legno idrofugo, infissi in alluminio anodizzato, impianto elettrico, impianto termico, impianto idrico (acqua calda e fredda) e fognario; esclusi allacciamenti e realizzazione basamento- compreso montaggio e smontaggio. Ad uso servizi igienico-sanitari dotato di wc alla turca, un lavabo, un piatto doccia, boiler elettrico ed accessori, dim. m. 2,40x2,70x2,40 - nolo mensile					3,00		
	SOMMANO cad					3,00	470,96	1'412,88
12 22/ 1_17.N06.004.0 02 S.020	Box prefabbricati di cantiere composti da: struttura di base sollevata da terra e avente struttura portante in profilati metallici, copertura e tamponatura con pannelli sandwich autoportanti in lamiera zincata con interposto isolante, pavimentazione in PVC su supporto in legno idrofugo, infissi in alluminio anodizzato, impianto elettrico, impianto termico, impianto idrico (acqua calda e fredda) e fognario; esclusi allacciamenti e realizzazione basamento- compreso montaggio e smontaggio. Ad uso spogliatoio dotato di armadietti a due scomparti, dim. m. 2,40x6,40x2,40 - nolo mensile					3,00		
	SOMMANO cad					3,00	617,12	1'851,36
13 22/ 1_17.N06.004.0 10 S.030	Box prefabbricati di cantiere composti da: struttura di base sollevata da terra e avente struttura portante in profilati metallici, copertura e tamponatura con pannelli sandwich autoportanti in lamiera zincata con interposto isolante, pavimentazione in PVC su supporto in legno idrofugo, infissi in alluminio anodizzato, impianto elettrico, impianto termico, impianto idrico (acqua calda e fredda) e fognario; esclusi allacciamenti e realizzazione basamento- compreso montaggio e smontaggio. adibito ad ufficio di dimensioni cm 240x450x240 - noleggio mensile					3,00		
	A RIPORTARE					3,00		86'710,07

Num.Ord. TARIFFA	DESIGNAZIONE DEI LAVORI	DIMENSIONI				Quantità	IMPORTI	
		par.ug.	lung.	larg.	H/peso		unitario	TOTALE
	RIPORTO					3,00		86'710,07
	SOMMANO cad					3,00	309,02	927,06
14 22/ 1_17.N05.002.0 14 S.040	Recinzioni e accessi di cantiere Montaggio di recinzione area adibita a cantiere, esclusa idonea segnaletica diurna e notturna - con pannelli elettrozincati di lunghezza 3,50 mt x H 2,00 + basamento in cemento, incluso nolo per il primo mese.					180,00		
	SOMMANO cad					180,00	21,44	3'859,20
15 22/ 1_17.N05.002.0 20 S.045	Recinzioni e accessi di cantiere Noleggio oltre il primo mese di utilizzo di recinzione per area adibita a cantiere realizzata con pannelli elettrozincati di lunghezza 3,50 mt x H 2,00 con basamento in cemento, esclusa segnaletica e calcolato cad per ogni mese di utilizzo Vedi voce n° 14 [cad 180.00]	2,00				360,00		
	SOMMANO cad					360,00	5,56	2'001,60
16 22/ 1_17.N05.002.0 17 S.050	Recinzioni e accessi di cantiere Smontaggio di recinzione per area adibita a cantiere, esclusa idonea segnaletica diurna e notturna - con pannelli elettrozincati di lunghezza 3,50 mt x H 2,00 con basamento in cemento. Vedi voce n° 15 [cad 360.00]					360,00		
	SOMMANO cad					360,00	9,19	3'308,40
17 22/ 1_17.P07.002.0 01 S.060	Segnaletica e illuminazione di sicurezza Lanterna segnaletica a luce rossa fissa, con interruttore manuale, alimentata in B.T. a 6 volts o a batteria, certificata CE secondo la UNI EN 12352:2006					10,00		
	SOMMANO cad					10,00	10,15	101,50
18 22/ 1_17.N05.002.0 12 S.070	Recinzioni e accessi di cantiere Montaggio di recinzione area adibita a cantiere, esclusa idonea segnaletica diurna e notturna - in struttura tubo e giunto con rete plastica rossa, incluso nolo per il primo mese.					600,00		
	SOMMANO ml					600,00	12,05	7'230,00
19 22/ 1_17.N05.002.0 18 S.080	Recinzioni e accessi di cantiere Noleggio oltre il primo mese di utilizzo di recinzione per area adibita a cantiere realizzata in struttura tubo e giunto con rete plastica rossa, calcolato al m per ogni mese di utilizzo ed esclusa segnaletica Vedi voce n° 18 [ml 600.00]					600,00 2,00		
	SOMMANO ml					602,00	1,10	662,20
20 22/ 1_17.N05.002.0 15 S.090	Recinzioni e accessi di cantiere Smontaggio di recinzione per area adibita a cantiere, esclusa idonea segnaletica diurna e notturna - in struttura tubo e giunto con rete plastica rossa. Vedi voce n° 18 [ml 600.00]					600,00		
	SOMMANO ml					600,00	5,17	3'102,00
21 22/ 1_17.P07.002.0 07	Segnaletica e illuminazione di sicurezza Segnale stradale tondo da cantiere, per la segnalazione temporanea, in lamiera di alluminio spessore 25/10, interamente ricoperto con pellicola, montato su portasegnale con maniglia di trasporto in lamiera stampata e							
	A RIPORTARE							107'902,03

